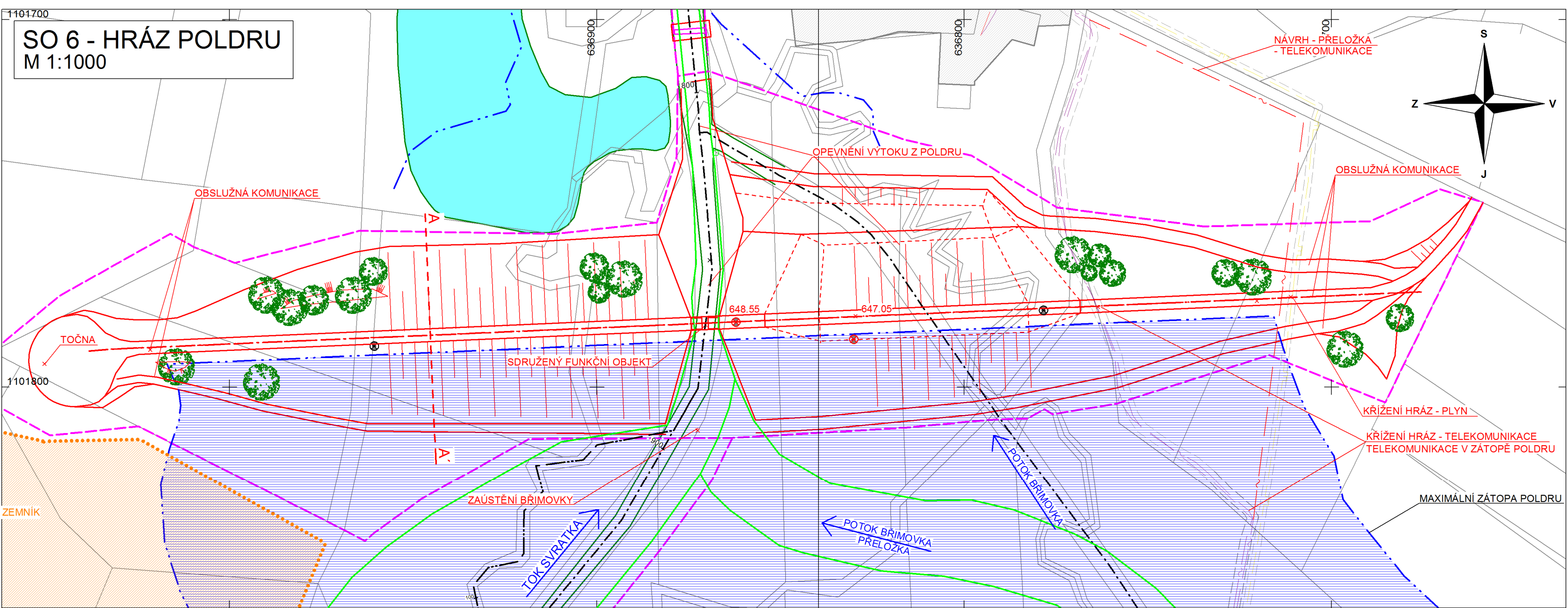
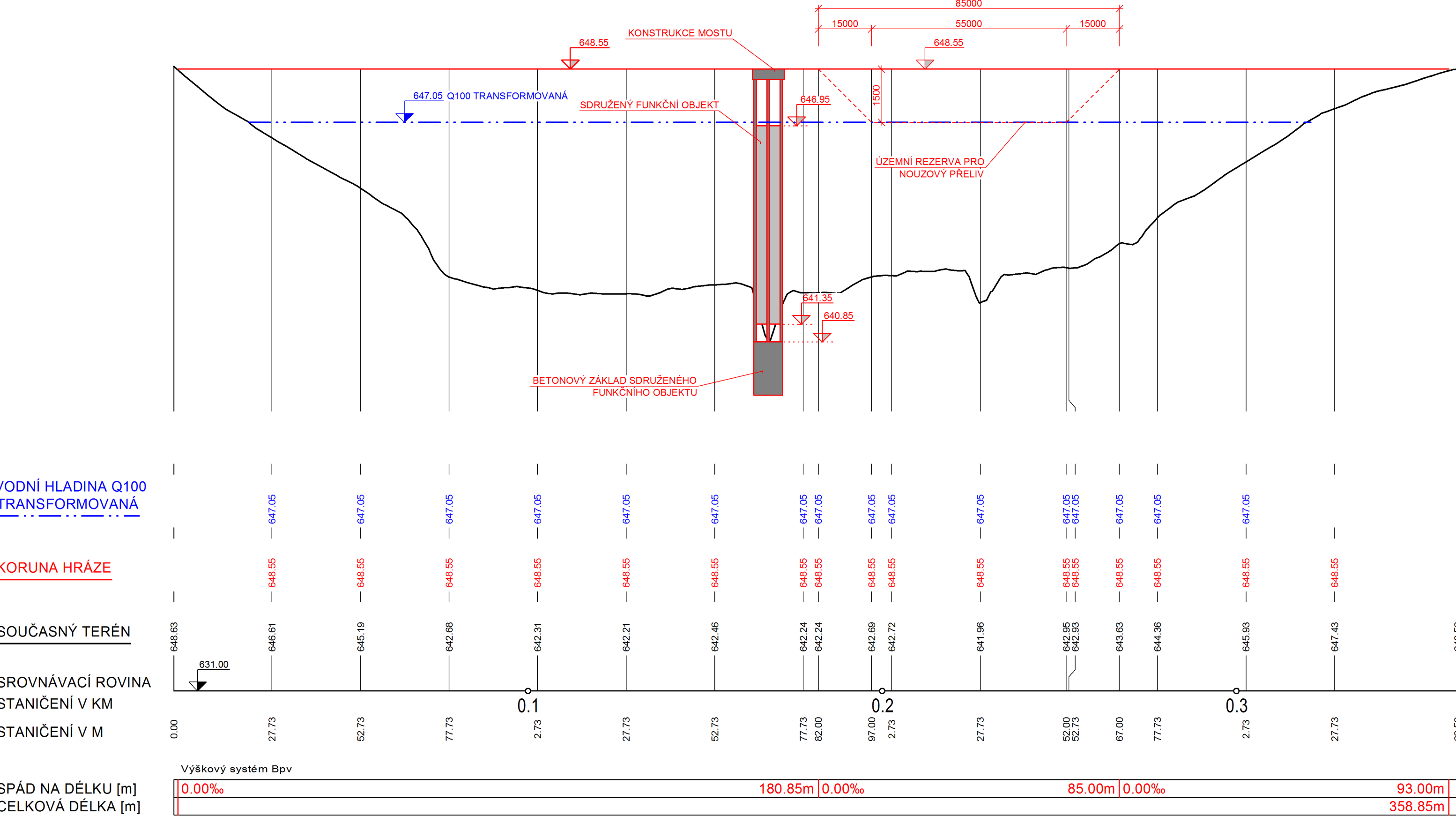


PODÉLNÝ PROFIL HRÁZE POLDRU  
M 1:1000 / 1:100



LEGENDA - INŽENÝRSKÉ SÍTĚ

— — — — —	OCHRANNÁ PÁSMA
— — — — —	ČEZ - VYSOKÉ NAPĚTÍ NADZEMNÍ
— — — — —	EON - NÍZKÉ NAPĚTÍ NADZEMNÍ
— — — — —	EON - NÍZKÉ NAPĚTÍ PODZEMNÍ
— — — — —	EON - VYSOKÉ NAPĚTÍ NADZEMNÍ
— — — — —	O2 - NADZEMNÍ SÍŤ
— — — — —	O2 - PODZEMNÍ SÍŤ
— — — — —	O2 - NEZAMĚŘENÁ SÍŤ
— — — — —	O2 - NEPROVOZOVANÁ SÍŤ
— — — — —	RWE - STL
— — — — —	RWE - VTL
— — — — —	VAS - KABELOVÉ VEDENÍ
— — — — —	STÁVAJÍCÍ STOKOVÁ SÍŤ
— — — — —	STÁVAJÍCÍ STOKOVÁ SÍŤ TLAKOVÁ
— — — — —	NAVROHOVÁ STOKOVÁ SÍŤ
— — — — —	STÁVAJÍCÍ VODOVODNÍ RAD

LEGENDA

— — — — —	KATASTRÁLNÍ MAPA
— — — — —	OSA TOKU - SOUČASNÝ STAV
— — — — —	OSA HISTORICKÉHO KORYTA (DLE KATASTRU)
— — — — —	OSA OBJEKTU - NOVÝ STAV
— — — — —	HRANICE STAVEBNÍHO OBJEKTU
— — — — —	NAVROHOVANÉ OBJEKTY
— — — — —	OBJEKTY SOUČASNÝ STAV
— — — — —	TERENNÍ HRANY SOUČASNÝ STAV
— — — — —	LINIE BŘEHŮ
— — — — —	MALÁ VODNÍ NADRŽ
— — — — —	KOMUNIKACE
— — — — —	ZÁPLAVOVÁ ČÁRA Q100
— — — — —	ZÁPLAVOVÁ ČÁRA Q20
— — — — —	ZÁTOPA POLDRU - Q100 NÁVRH
— — — — —	VYMEZENÍ MEANDROVÉHO PÁSU - VARIANTA 1
— — — — —	LOKALITA PRO ZEMNÍK
⊙ 642.51	VÝŠKOVÁ KÓTA SOUČASNÝ STAV
⊙ 640.09	VÝŠKOVÁ KÓTA NOVÝ STAV

VEDOUČÍ PROJEKTU	Ing. Martin Sucharda	VYPRACOVAL	Kateřina Machek	KONTROLOVAL	Ing. Martin Sucharda	AUTORIZACE	Ing. Miloslav Šindlar	STAVBY VODNÍHO HOSPODÁŘSTVÍ A KRAJINNÉHO INŽENÝRSTVÍ		
KRAJ:	Vysočina	KATASTRÁLNÍ ÚZEMÍ:	Kocanda (638340), Český Herálec (638323), Herálec na Moravě (638358), Moravská Svratka (761559), Svratka (761567), Cihlňá (760650)	STAVEBNÍ ÚŘAD:	MěÚ Žďár nad Sázavou	FORMÁT	5 x A4			
INVESTOR:	Povodí Moravy, s. p., Dřevařská 11, 601 75 Brno	DATUM	srpen 2015	STUPEŇ	-	ČÍSLO ZAKÁZKY	20140207			
Svratka, km 163,000 - 170,400 - přírodě blízka protipovodňová opatření Herálec								SOUŘADNÝ / VÝŠKOVÝ SYSTÉM	JTSK/Bpv	
SO 6 - TĚLESO HRÁZE								INTERVAL VRSTEVNIC	-	
								MĚŘÍTKO	1 : 1000/100	ČÍSLO KOPIE
								Č. VÝKRESU	C.4.2	